

SRON Form

378 route de Rouen, 76250 Déville lès Rouen
Déclaration d'activité enregistrée sous le numéro 23 76 05095 76
auprès du Préfet de Haute Normandie

L'intervention orthophonique : les troubles de déglutition chez la personne âgée.

Journées de formation animées par :

- Anne RITTIÉ-BURKHARD, orthophoniste libérale à Reims

Cadre de la formation

Type de programme : Programme mixte annuel destiné aux orthophonistes (tous modes d'exercice)

Ces journées de formation ont pour objectif :

- De revoir le mécanisme de la déglutition
- De connaître les conséquences des pathologies neurologiques et neurodégénératives sur la déglutition
- La mise en place une prise en charge thérapeutique
- L'adaptation de l'environnement et la prévention des fausses routes
- La prévention des pneumopathies de déglutition

Orientations et méthodes

Orientations orthophoniques :

Orientation n° 4 : l'intervention orthophonique dans les troubles d'origine neurologique.

Méthodes de DPC :

- Pédagogique, cognitive en groupe, formation présentielle comprenant des temps d'apports de connaissance en séance plénière et des ateliers de mise en œuvre pratiques
- Analyse des pratiques par échanges autour d'illustrations individuelles

Moyens et supports

- ✓ Questionnaire préalable à la partie présentielle analysé par les formatrices avec retour aux participants
- ✓ Apports théoriques, échanges cliniques, élaboration de contenus en commun

Évaluation de la formation

- Un questionnaire de connaissances sera rempli en ligne après la fin de la formation.
- Un questionnaire de sortie de stage (évaluation et critique de la formation par les participants) sera également à remplir en ligne

Lieu : Coutances

Dates ????? Durée : 14 h

Nombre de participants : 30



SRON Form

378 route de Rouen, 76250 Déville lès Rouen
Déclaration d'activité enregistrée sous le numéro 23 76 05095 76
auprès du Préfet de Haute Normandie

Coût prévisionnel 350 €

Réduction de 40 € (dispense des frais de dossier) pour les adhérents SRON-FNO et jeunes professionnels (première année d'exercice)

Coût en format DPC : 420 € (pris en charge et réglé directement au SRON'Form par l'OGDPC si intégralité du programme suivi, sous réserve de maintien des modalités de financement du DPC en 2017)

Encadrement de la formation : Christelle Bolloré, 06.30.11.00.60

Des documents seront remis aux stagiaires, des échanges organisés avec le formateur. Une liste d'émargement sera signée au début de chaque demi-journée

Modalités d'inscription : sur le site <http://www.formation-ortho-normandie.com>

Type de programme, orientation et méthode

Programme mixte à l'intention des orthophonistes

Méthode de DPC :

- ✓ Pédagogique, cognitive en groupe, formation présentielle comprenant des temps d'apports de connaissance en séance plénière et des ateliers de mise en œuvre pratiques
- ✓ Analyse des pratiques par échanges autour d'illustrations individuelles

Déroulé : Programme mixte en 3 étapes

- ✓ Étape 1 non présentielle préalable : réflexions sur sa propre pratique à partir d'un questionnaire
- ✓ Étape 2 présentielle de 4 demi-journées comportant une alternance de séquences cognitives, d'ateliers d'échanges de pratique et de mise en œuvre de contenus
- ✓ Étape 3 non présentielle : questionnaire de connaissances, compte-rendu de mise en œuvre de nouvelles pratiques

Étape 1 non présentielle

Questionnaire en ligne adressé aux participants destiné à vérifier l'état des connaissances et les invitant à recenser les pratiques mises en œuvre dans les prises en charge de patients présentant un TSA

Étape 2 présentielle

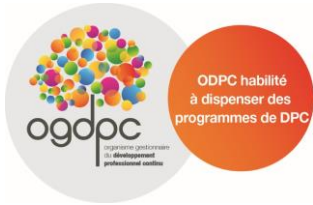
- Première demi-journée : de 9h à 12h30 avec pause de 11h à 11h15

1. Rappels anatomiques et physiologiques de la déglutition normale - Anatomie – Contrôle neurologique de la déglutition - Biomécanique de la déglutition

2. Les troubles de la déglutition - Définition - Etiologies - Aspects sémiologiques de la dysphagie - Moyens d'investigation

- Deuxième demi-journée : de 14h à 17h30 avec pause de 15h30 à 15h45

Bilan de la déglutition (présentation d'échelles et mise en pratique)



SRON Form

378 route de Rouen, 76250 Déville lès Rouen
Déclaration d'activité enregistrée sous le numéro 23 76 05095 76
auprès du Préfet de Haute Normandie

- Troisième demi-journée : de 9h à 12h30 avec pause de 11h à 11h15

3. La prise en charge de la dysphagie/ Spécificité de chaque pathologie (Conduites thérapeutiques, alimentation (essais de produits, de textures, les aliments à éviter...), rééducation, postures de sécurité/adaptations, travail pluridisciplinaire, lien hôpital/libéral, fin de vie...)

- Quatrième demi-journée : de 14h à 17h30 avec pause de 15h30 à 15h45

4. Mise en pratique/Manipulation/Études de cas/questions.

5. Prévention

Etape 3 non présente

Évaluation à distance la formation présente par le biais d'un questionnaire portant sur l'acquisition de connaissances et les modifications de pratiques.