

SRON Form

378 route de Rouen, 76250 Déville lès Rouen
Déclaration d'activité enregistrée sous le numéro 23 76 05095 76
auprès du Préfet de Haute Normandie

Aide aux aidants

Comment impliquer les aidants dans le traitement orthophonique

De la pratique au concept

Journées de formation animées par : Françoise **GARCIA**, orthophoniste libérale à L'Aigle

Cadre de la formation

Type de programme : Programme mixte annuel destiné aux orthophonistes (tous modes d'exercice)

Les orthophonistes ont, depuis longtemps, inscrit dans leur pratique professionnelle un continuum entre leur intervention directe et une intervention indirecte, incluant l'entourage de leurs patients. Cette volonté émerge dans l'inscription de « conseils appropriés à l'entourage proche du patient », dans l'article quatre de notre décret d'actes. Les orthophonistes œuvrent pour améliorer la prise en charge quotidienne de leurs patients et développent des modalités thérapeutiques qui donnent un rôle actif au proche du patient.

Orientations et méthodes

Orientations orthophoniques :

- L'intervention orthophonique dans les troubles développementaux de l'enfant
- L'intervention orthophonique auprès des patients cancéreux
- L'intervention orthophonique dans les troubles de la phonation
- L'intervention orthophonique dans les troubles d'origine neurologique
- L'intervention orthophonique dans les troubles de l'oralité
- L'intervention orthophonique dans les troubles du spectre autistique
- L'intervention orthophonique dans les handicaps sensoriels, moteurs et mentaux

Méthodes de DPC :

- Pédagogique, cognitive en groupe, formation présentielle comprenant des temps d'apports de connaissance en séance plénière et des ateliers de mise en œuvre pratiques
- Analyse des pratiques par échanges autour d'illustrations individuelles



SRON Form

378 route de Rouen, 76250 Déville lès Rouen
Déclaration d'activité enregistrée sous le numéro 23 76 05095 76
auprès du Préfet de Haute Normandie

Objectifs pédagogiques

- ✓ élaborer des objectifs thérapeutiques impliquant les aidants
- ✓ définir des projets thérapeutiques en intervention orthophonique indirecte
- ✓ élaborer des contenus d'information destinés aux aidants
- ✓ évaluer l'apport de l'intervention orthophonique indirecte par le biais de grilles de recueil de dires

Moyens et supports

- ✓ Questionnaire préalable à la partie présentielle analysé par la formatrice avec retour aux participants
- ✓ Apports théoriques, échanges cliniques, élaboration de contenus en commun

Évaluation de la formation

- Un questionnaire de connaissances sera rempli en ligne après la fin de la formation.
- Un questionnaire de sortie de stage (évaluation et critique de la formation par les participants) sera également à remplir en ligne

Lieu : Résidence Castellamare, Villers sur mer

Dates : 24 avril 2017, 25 avril 2017(matinée) + 13 juin (après midi)

Durée : 14 h

Coût prévisionnel 320 €

Réduction de 40 € (dispense des frais de dossier) pour les adhérents SRON-FNO et jeunes professionnels (première année d'exercice)

Coût en format DPC : 420€ (pris en charge et réglé directement au SRON'Form par l'OGDPC si intégralité du programme suivi, sous réserve de maintien des modalités de financement du DPC en 2017)

Encadrement de la formation : Christelle Bolloré, 06.30.11.00.60

Des documents seront remis aux stagiaires, des échanges organisés avec le formateur. Une liste d'émargement sera signée au début de chaque demi-journée

Modalités d'inscription : sur le site <http://www.formation-ortho-normandie.com>



SRON Form

378 route de Rouen, 76250 Déville lès Rouen
Déclaration d'activité enregistrée sous le numéro 23 76 05095 76
auprès du Préfet de Haute Normandie

Type de programme, orientation et méthode

Programme mixte à l'intention des orthophonistes

- ✓ orientation numéro 1 : « contribuer à l'amélioration de la prise en charge des patients en permettant un continuum des soins »
- ✓ orientation numéro 2 : « contribuer à la participation des proches du patient en leur donnant un rôle spécifique orchestré par l'orthophoniste »

Méthode de DPC :

- ✓ Pédagogique, cognitive en groupe, formation présentielle comprenant des temps d'apports de connaissance en séance plénière et des ateliers de mise en œuvre pratiques
- ✓ Analyse des pratiques par échanges autour d'illustrations individuelles

Déroulé : Programme mixte en 4 étapes

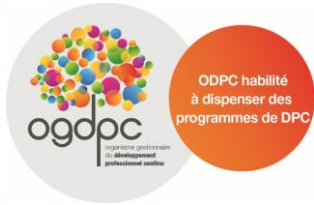
- ✓ Etape 1 non présentielle préalable : réflexions sur sa propre pratique à partir d'un questionnaire
- ✓ Etape 2 présentielle de 1 journée et demie : 3 modules d'une demi-journée, comportant une alternance de séquences cognitives, d'ateliers d'échanges de pratique et de mise en œuvre de contenus
- ✓ Etape 3 non présentielle : questionnaire de connaissances, compte-rendu de mise en œuvre
- ✓ Étape 4 présentielle d'une demi-journée : mise en commun des nouvelles pratiques, élaboration d'outils

Étape 1 non présentielle

Questionnaire en ligne adressé aux participants destiné à vérifier l'état des connaissances « sémantiques » et les invitant à recenser les situations cliniques pour lesquelles ils pourraient avoir recours à un tiers aidant

Étape 2 présentielle

- ✓ Textes, réglementations et définitions
 - présentation du contexte national sur le plan de la Santé
 - présentation des orientations internationales
 - définitions du terme « aidant »
- ✓ parcours de soins
 - place de l'orthophoniste dans le parcours de soins
 - place du patient-expert
 - place de l'aidant
 - élaboration de projet thérapeutique
- ✓ rôles de l'aidant
 - sur le plan éthique
 - sur le plan thérapeutique



SRON Form

378 route de Rouen, 76250 Déville lès Rouen
Déclaration d'activité enregistrée sous le numéro 23 76 05095 76
auprès du Préfet de Haute Normandie

- ✓ mises en situation
 - observations de mise en implication des aidants au travers de jeux de rôle

- ✓ intervention orthophonique indirecte
 - élaboration de l'intervention indirecte
 - élaboration de contenus
 - élaboration de grilles d'évaluation

Etape 3 non présentielle

Évaluation à distance la formation présentielle par le biais d'un questionnaire portant sur la connaissance de l'environnement de la Santé et les modifications de pratiques

Etape 4 présentielle

- ✓ Retour sur expériences et présentation clinique
- ✓ Élaboration d'outils