

SRON Form

378 route de Rouen, 76250 Déville lès Rouen
Déclaration d'activité enregistrée sous le numéro 23 76 05095 76
auprès du Préfet de Haute Normandie

Le programme CAMPERDOWN

Journée de formation animée par : Véronique Aumont Boucand , orthophoniste

Cadre de la formation

Type de programme : Programme mixte annuel destiné aux orthophonistes (tous modes d'exercice)

Cette session permettra de découvrir et d'utiliser le programme Camperdown (programme comportemental pour les adolescents et les adultes) pour la rééducation des adolescents et des adultes qui bégaiement.

Le « Camperdown program » est un programme comportemental Australien pour les adolescents et les adultes qui bégaiement. Ce programme apporte de nouveaux outils efficaces pour la prise en charge du bégaiement.

Orientations et méthodes

Orientations orthophoniques :

- Orientation n° 1 : l'intervention orthophonique dans les troubles développementaux de l'enfant.

Méthodes de DPC :

- Pédagogique, cognitive en groupe, formation présentielle comprenant des temps d'apports de connaissance en séance plénière et des ateliers de mise en œuvre pratiques
- Analyse des pratiques par échanges autour d'illustrations individuelles

Objectifs pédagogiques

- ✓ Permettre une utilisation du programme Camperdown dans la prise en charge des troubles de la fluence chez l'enfant d'âge scolaire.

Moyens et supports

- ✓ Questionnaire préalable à la partie présentielle analysé par la formatrice avec retour aux participants
- ✓ Apports théoriques, échanges cliniques, élaboration de contenus en commun



SRON Form

378 route de Rouen, 76250 Déville lès Rouen
Déclaration d'activité enregistrée sous le numéro 23 76 05095 76
auprès du Préfet de Haute Normandie

Évaluation de la formation

- Un questionnaire de connaissances sera rempli en ligne après la fin de la formation.
- Un questionnaire de sortie de stage (évaluation et critique de la formation par les participants) sera également à remplir en ligne

Lieu : Résidence Castellamare, Villers sur mer

Dates : 18 et 19 septembre 2017

Durée : 14 h

Nombre de participants : 25

Coût prévisionnel 320 €

Réduction de 40 € (dispense des frais de dossier) pour les adhérents SRON-FNO et jeunes professionnels (première année d'exercice)

Coût en format DPC : 420 € (pris en charge et réglé directement au SRON'Form par l'OGDPC si intégralité du programme suivi, sous réserve de maintien des modalités de financement du DPC en 2017)

Encadrement de la formation : Christelle Bolloré, 06.30.11.00.60

Des documents seront remis aux stagiaires, des échanges organisés avec le formateur. Une liste d'émargement sera signée au début de chaque demi-journée

Modalités d'inscription : sur le site <http://www.formation-ortho-normandie.com>

Type de programme, orientation et méthode

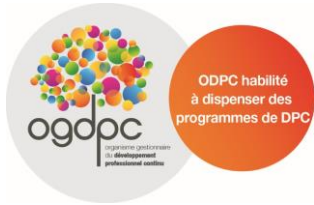
Programme mixte à l'intention des orthophonistes

Méthode de DPC :

- ✓ Pédagogique, cognitive en groupe, formation présentielle comprenant des temps d'apports de connaissance en séance plénière et des ateliers de mise en œuvre pratiques
- ✓ Analyse des pratiques par échanges autour d'illustrations individuelles

Déroulé : Programme mixte en 3 étapes

- ✓ Étape 1 non présentielle préalable : réflexions sur sa propre pratique à partir d'un questionnaire
- ✓ Étape 2 présentielle de 4 demi-journées comportant une alternance de séquences cognitives, d'ateliers d'échanges de pratique et de mise en œuvre de contenus
- ✓ Étape 3 non présentielle : questionnaire de connaissances, compte-rendu de mise en œuvre de nouvelles pratiques



SRON Form

378 route de Rouen, 76250 Déville lès Rouen
Déclaration d'activité enregistrée sous le numéro 23 76 05095 76
auprès du Préfet de Haute Normandie

Étape 1 non présentielle

Questionnaire en ligne adressé aux participants destiné à vérifier l'état des connaissances et les invitant à recenser les difficultés de mise en œuvre du programme.

Étape 2 présentielle

Programme

JOUR 1

8h 30 à 9h accueil

9h 12h 30 : Vue d'ensemble du programme.

Utilisation de l'échelle de sévérité + vidéos

14h 17h30: Apprentissage de la parole prolongée d'après un modèle + exercices pratiques

Utilisation de l'échelle de technique et vitesse naturelle

Début des cycles

JOUR 2

9h à 12h30 : Les cycles et l'entraînement

La généralisation et le transfert

14h à 17h30 : Les procédures de résolution de problème avec étude de cas

Les rechutes

Les spécificités pour l'adolescent.

Les troubles associés

Étape 3 non présentielle

Évaluation à distance la formation présentielle par le biais d'un questionnaire portant sur l'acquisition de connaissances et les modifications de pratiques.