

SRON Form

378 route de Rouen, 76250 Déville lès Rouen
Déclaration d'activité enregistrée sous le numéro 23 76 05095 76
auprès du Préfet de Haute Normandie

Le programme LIDCOMBE, session Perfectionnement

Journée de formation animée par : Véronique Aumont Boucand , orthophoniste

Cadre de la formation

Type de programme : Programme mixte annuel destiné aux orthophonistes (tous modes d'exercice) ayant suivi la session initiale du programma Lidcombe.

Cette session d'approfondissement du programme Lidcombe permettra aux participants d'améliorer la prise en charge des enfants présentant un trouble de la fluence.

Le programme Lidcombe est un programme comportemental Australien pour les enfants d'âge préscolaire basé sur le renforcement positif. Ce programme a été par la suite adapté aux enfants d'âge scolaire. Il est administré par les parents, l'orthophoniste les aidant chaque semaine. Il améliore la relation Parent/enfant, est plus facile à mettre en place et souvent plus rapide que les rééducations plus traditionnelles. Ce programme apporte de nouveaux outils efficaces pour la prise en charge du bégaiement.

Orientations et méthodes

Orientations orthophoniques :

- Orientation n° 1 : l'intervention orthophonique dans les troubles développementaux de l'enfant.

Méthodes de DPC :

- Pédagogique, cognitive en groupe, formation présentielle comprenant des temps d'apports de connaissance en séance plénière et des ateliers de mise en œuvre pratiques
- Analyse des pratiques par échanges autour d'illustrations individuelles



SRON Form

378 route de Rouen, 76250 Déville lès Rouen
Déclaration d'activité enregistrée sous le numéro 23 76 05095 76
auprès du Préfet de Haute Normandie

Objectifs pédagogiques

- ✓ Permettre une utilisation du programme Lidcombe dans la prise en charge des troubles de la fluence chez l'enfant d'âge préscolaire.
- ✓ Échanger sur les difficultés de mises en pratique

Moyens et supports

- ✓ Questionnaire préalable à la partie présentielle analysé par la formatrice avec retour aux participants
- ✓ Apports théoriques, échanges cliniques, élaboration de contenus en commun

Évaluation de la formation

- Un questionnaire de connaissances sera rempli en ligne après la fin de la formation.
- Un questionnaire de sortie de stage (évaluation et critique de la formation par les participants) sera également à remplir en ligne

Lieu : Résidence Castellamare, Villers sur mer

Dates : 15 septembre 2017

Durée : 7 h

Nombre de participants : 30

Coût prévisionnel 160 €

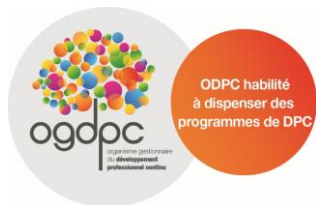
Réduction de 20 € (dispense des frais de dossier) pour les adhérents SRON-FNO et jeunes professionnels (première année d'exercice)

Coût en format DPC : 210€ (pris en charge et réglé directement au SRON'Form par l'OGDPC si intégralité du programme suivi, sous réserve de maintien des modalités de financement du DPC en 2017)

Encadrement de la formation : Christelle Bolloré, 06.30.11.00.60

Des documents seront remis aux stagiaires, des échanges organisés avec le formateur. Une liste d'émargement sera signée au début de chaque demi-journée

Modalités d'inscription : sur le site <http://www.formation-ortho-normandie.com>



SRON Form

378 route de Rouen, 76250 Déville lès Rouen
Déclaration d'activité enregistrée sous le numéro 23 76 05095 76
auprès du Préfet de Haute Normandie

Type de programme, orientation et méthode

Programme mixte à l'intention des orthophonistes

Méthode de DPC :

- ✓ Pédagogique, cognitive en groupe, formation présentielle comprenant des temps d'apports de connaissance en séance plénière et des ateliers de mise en œuvre pratiques
- ✓ Analyse des pratiques par échanges autour d'illustrations individuelles

Déroulé : Programme mixte en 3 étapes

- ✓ Étape 1 non présentielle préalable : réflexions sur sa propre pratique à partir d'un questionnaire
- ✓ Étape 2 présentielle de 1 journée comportant une alternance de séquences cognitives, d'ateliers d'échanges de pratique et de mise en œuvre de contenus
- ✓ Étape 3 non présentielle : questionnaire de connaissances, compte –rendu de mise en œuvre de nouvelles pratiques

Étape 1 non présentielle

Questionnaire en ligne adressé aux participants destiné à vérifier l'état des connaissances et les invitant à recenser les difficultés de mise en œuvre du programme.

Étape 2 présentielle

Programme

Formation d'une journée (7 heures)

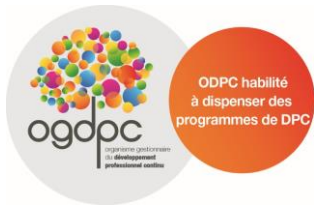
8h 30 à 9h : Accueil des participants et tour de table

9h à 10h30 : Études de cas apportés par les participants / Questionnement sur leurs difficultés à utiliser le programme

11h à 12h 30 : Révision de tous les éléments du programme

14h00 à 15h30 : A partir d'une étude de cas, comparaison de ce programme avec une approche directe plus traditionnelle.

16h à 17h : Application du programme aux enfants d'âge scolaire.



SRON Form

378 route de Rouen, 76250 Déville lès Rouen
Déclaration d'activité enregistrée sous le numéro 23 76 05095 76
auprès du Préfet de Haute Normandie

Etape 3 non présenteielle

Évaluation à distance la formation présenteielle par le biais d'un questionnaire portant sur l'acquisition de connaissances et les modifications de pratiques.