

SRON Form

378 route de Rouen, 76250 Déville lès Rouen
Déclaration d'activité enregistrée sous le numéro 23 76 05095 76
auprès du Préfet de Haute Normandie

Prise en charge orthophonique de la voix et de la déglutition après chirurgies bucco-pharyngo-laryngées

Journée de formation animée par :
- Christophe TESSIER, orthophoniste
- Grégoire VIALATTE DE PEMILLE, orthophoniste

Cadre de la formation

Type de programme : Programme mixte annuel destiné aux orthophonistes (tous modes d'exercice)

Ce programme s'attachera à permettre aux stagiaires, après avoir redéfini la physiologie de la déglutition et de la phonation ainsi que l'intrication des différents éléments anatomiques dans ces processus, de mettre en œuvre une rééducation adaptée à chaque patient présentant des troubles de la déglutition et/ou de la phonation après chirurgies bucco-pharyngo-laryngées.

Il s'agira de donner ou redonner envie aux stagiaires de prendre en charge ces patients, de dédramatiser cette prise en charge et montrer qu'elle n'est pas « réservée à des spécialistes », qu'elle est souvent gratifiante et qu'elle est avant tout une approche « clinique ».

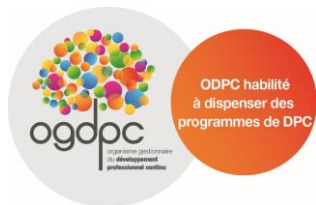
Orientations et méthodes

Orientations orthophoniques :

- L'intervention orthophonique auprès des patients cancéreux
- L'intervention orthophonique dans les troubles de la phonation

Méthodes de DPC :

- Pédagogique, cognitive en groupe, formation présentielle comprenant des temps d'apports de connaissance en séance plénière et des ateliers de mise en œuvre pratiques
- Analyse des pratiques par échanges autour d'illustrations individuelles



SRON Form

378 route de Rouen, 76250 Déville lès Rouen
Déclaration d'activité enregistrée sous le numéro 23 76 05095 76
auprès du Préfet de Haute Normandie

Objectifs pédagogiques

- ✓ élaborer un plan de rééducation adapté à chaque profil de chirurgie

Moyens et supports

- ✓ Questionnaire préalable à la partie présentielle analysé par les formateurs avec retour aux participants
- ✓ Apports théoriques, échanges cliniques, élaboration de contenus en commun

Évaluation de la formation

- Un questionnaire de connaissances sera rempli en ligne après la fin de la formation.
- Un questionnaire de sortie de stage (évaluation et critique de la formation par les participants) sera également à remplir en ligne

Lieu : Résidence Castellamare, Villers sur mer

Dates : 24/25 mars 2017

Durée : 14 h **Nombre de participants** : 30

Coût prévisionnel 350 €

Réduction de 40 € (dispense des frais de dossier) pour les adhérents SRON-FNO et jeunes professionnels (première année d'exercice)

Coût en format DPC : 420€ (pris en charge et réglé directement au SRON'Form par l'OGDPC si intégralité du programme suivi, sous réserve de maintien des modalités de financement du DPC en 2017)

Encadrement de la formation : Christelle Bolloré, 06.30.11.00.60

Des documents seront remis aux stagiaires, des échanges organisés avec le formateur. Une liste d'émargement sera signée au début de chaque demi-journée

Modalités d'inscription : sur le site <http://www.formation-ortho-normandie.com>



SRON Form

378 route de Rouen, 76250 Déville lès Rouen
Déclaration d'activité enregistrée sous le numéro 23 76 05095 76
auprès du Préfet de Haute Normandie

Type de programme, orientation et méthode

Programme mixte à l'intention des orthophonistes

Méthode de DPC :

- ✓ Pédagogique, cognitive en groupe, formation présentielle comprenant des temps d'apports de connaissance en séance plénière et des ateliers de mise en œuvre pratiques
- ✓ Analyse des pratiques par échanges autour d'illustrations individuelles

Déroulé : Programme mixte en 3 étapes

- ✓ Étape 1 non présentielle préalable : réflexions sur sa propre pratique à partir d'un questionnaire
- ✓ Étape 2 présentielle de 2 journées comportant une alternance de séquences cognitives, d'ateliers d'échanges de pratique et de mise en œuvre de contenus
- ✓ Étape 3 non présentielle : questionnaire de connaissances, compte-rendu de mise en œuvre de nouvelles pratiques

Étape 1 non présentielle

Questionnaire en ligne adressé aux participants destiné à vérifier l'état des connaissances et les invitant à recenser les difficultés à élaborer un projet thérapeutique cohérent.

Étape 2 présentielle

1^{er} jour :

9h30 - 10h45 : rappels anatomo-physiologiques de la phonation et de la déglutition dans les chirurgies partielles

11h – 12h30 : rappels anatomo-physiologiques de la phonation et de la déglutition dans les chirurgies partielles

14h00 – 15h30 : prise en charge de la phonation dans les immobilités laryngées et chirurgies partielles

15h45 – 17h30 : prise en charge de la phonation (suite)

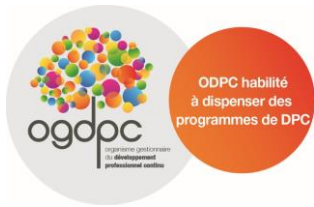
2^{ème} jour :

9h30 – 10h45 : exercices à la paille et manipulations

11h-12h30 : la prise en charge spécifique de la laryngectomie totale

14h00 – 15h30 : prise en charge de la déglutition

15h45 – 17h30 : prise en charge de la déglutition (suite) et présentation de produits



SRON Form

378 route de Rouen, 76250 Déville lès Rouen
Déclaration d'activité enregistrée sous le numéro 23 76 05095 76
auprès du Préfet de Haute Normandie

Etape 3 non présentielle

Évaluation à distance la formation présentielle par le biais d'un questionnaire portant sur l'acquisition de connaissances et les modifications de pratiques.